



訪問地域

弥富市、愛西市、津島市、蟹江町、大治町、飛島村、木曾岬町
 ※上記地域近辺(一部の名古屋市、稲沢市、あま市、桑名市)も対象です。

ご利用
料金

精神科外来受診の負担割合と同等になります。
 自立支援医療費受給者証があれば0~1割負担です。
 ※自治体等によって異なります。下記お問合せ先にお尋ねください。

営業時間

看護師：24時間365日
 セラピスト：月~金(8:30~17:30)

サービス
体制

男女ともに在籍 (看護師20名、作業療法士5名)
 24時間対応

実績

(2024年7月現在)

月間利用者数	106名	月間土日対応件数	180件
月間訪問件数	737件	提携医療機関数	22施設
年間延利用者数	1,248名	提携ケアマネジャー・相談員数	42名
年間延訪問件数	7,809件		

お問合せ先

訪問看護リハビリテーション みなとも

☎ 0567-55-8253

お電話だけでなく、webサイトからのお申し込み、
 事業所での相談も受け付けてます。

住所：愛知県弥富市綱浦町西前新田43番地



1人で悩む前に わたしたちと一緒に 考えてみませんか？

なんか 調子悪いな…

調子が良い 日が続けば楽なのに

夜、眠れない
昼間 も眠たいこの薬、どう使ったらいいんだろう
本当に効いているのか分からないもう一度 仕事を始めてみたい
けど自信がない誰かに話を聞いてもらいたい
身近に相談できる相手もないお酒も買い物もやめられない
自分なんて生きる価値ないかな



みなともは、 訪問看護を通じて 「暮らしに自由を。」 ともに目指します

私たちは、「暮らしに自由を。」という思いのもと一人ひとりの居場所を大切に考えています。

訪問看護のサービスを通して、かかりつけ医と連携しながら、ご利用者様やそのご家族様が本当に安心できる場所をつくること、周りの人たちと信頼できる関係を築くことが私たちの役割です。

精神科訪問看護とは？

看護師や作業療法士が伺ってご本人さまやご家族さまをサポートするサービスです。抱えている不安や悩み、気になること、まとまらない考え、とにかく誰かに聞いてほしいことなどについて一緒にお話しませんか。お薬のことや今後の生活などについても一緒に考えていきます。



主な対象疾患

- 1 パニック障害や強迫性障害、不安症 など
- 2 不眠症、過眠症などの睡眠障害
- 3 うつ病などの気分障害
- 4 統合失調症
- 5 てんかんなどの発作性疾患
- 6 拒食症や過食症などの摂食障害
- 7 多動や自閉症スペクトラム障害 など
- 8 アルコールやギャンブルなどの依存性疾患

※ その他でもお困りのことがあれば、裏面「お問合せ先」よりお気軽にご相談ください。

ご利用の流れが分かる 事例紹介

① お問合せの際の丁寧なヒアリング



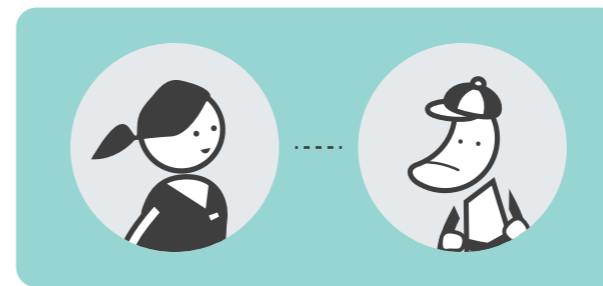
かかりつけの先生から「訪問看護受けてみたら？」と説明されたが、あまりイメージが湧かなかった。でも、話ぐらい聞いてもいいかなと思い、「みなとも」からの電話を待つことにした。しばらくすると電話があった。何を話したらいいか分からなかったけど、親身に話を聞いてくれて話しやすかった。

② 対面で詳しいサービスをご説明



実際に会ってみると優しい雰囲気、改めて訪問看護とはどういうサービスなのか、何をしてくれるのかを説明してくれた。1人で困っていても今と何も変わらないし、いつでも止めることはできるよだし、お願いしてみようかな、と思うことができた。料金も思ったよりかからないのも良かった。

③ 共に考え、悩み・不安を解消



こんなこと話してもいいのかな、薬飲んでないって言ったら怒られるかな…と思いつつも、本当のことを話さないと意味ないなって思って話してみた。来てくれる人は話を聞いてくれて、自分がどうなりたいのかも否定せずに一緒に考えてくれた。自分の暮らしについて親身になって寄り添ってくれる感じがあって嬉しかった。

④ 寄り添う継続的なサポートを提供



なんかなくなったらいいな、と思って電話してからだいぶ時間が経ったけど、今ではいろんな人とまた話せるようになった。自分の性格とか考え方を客観的に教えてくれたことで、一旦落ち着いて考えることができ、ストレスが減った気がする。発作が出た時の対処法も自然とできるようになった。ひとりじゃないんだなっていう安心感を得られたことが1番よかった。